

Výpis z historie vozidla

Informace o kuponu AUTOTRACER

Číslo kuponu pro opakovaný vstup:	5411718390
Datum aktivace kuponu:	26. 05. 2023 11:40:57
Platnost do:	25. 06. 2023 11:40:57

Tento výpis byl vytvořen dotazem do systému AUTOTRACER, který provozuje Cebia, spol. s r.o. dle platných Všeobecných podmínek pro používání systému AUTOTRACER. Poskytnuté informace je uživatel oprávněn v celém rozsahu využívat pouze pro vlastní potřebu. Jejich další šíření či upravování bez souhlasu provozovatele je zakázáno.

1. Základní údaje o vozidle



VIN
TMBAC7NE8J0351765

✓ kontrolní číslice je v pořádku

Tovární značka
ŠKODA

Model
OCTAVIA

Typ karoserie
sedan/limuzína

Druh vozidla
osobní

Palivo
benzín

Výkon
110 kW

Objem
1395 ccm

Datum výroby
29. 05. 2018

Datum 1. registrace
07. 06. 2018




⚠ VAROVÁNÍ: Poškození nalezeno

2. Kontrola najetých kilometrů

Přehled vývoje stavu tachometru vozidla obsahuje hodnoty získané z dostupných informačních systémů spolupracujících partnerů. Podle vývoje stavu tachometru v čase můžete sami posoudit, zda existuje podezření na manipulaci se stavem tachometru či nikoliv.



3. Přehled historie

Datum	Stav tachometru	Země	Popis
2018	květen	0 km	Vozidlo vyrobeno
<div><div>Datum výroby vozidla:29. 05. 2018</div><div>Stáří vozidla:5 let</div><div>Barva vozidla:sříbrna reflex-metaliza - kód A7W</div><div>Vyrobena pro trh:Česko</div><div>Strana řízení:levostranné</div></div>			
	červen	 Česko	Přihlášení vozidla v ČR
<div><div>Datum přihlášení vozidla:07. 06. 2018</div><div>Datum 1. registrace uvedené při přihlášení:07. 06. 2018</div><div>Doba od výroby po 1. přihlášení:1 měsíc</div><div>Přihlášeno jako:nové</div><div>Barva vozu při přihlášení:ŠEDÁ</div></div>			
	srpen	 Česko	Poškození
	prosinec	20 000 km	 Česko

2019

leden

20 000 km

 Česko

Inzerce vozidla

leden

20 000 km

 Česko

Evidenční prohlídka

Typ kontroly:

Evidenční prohlídka

Datum kontroly:

16. 01. 2019

Číslo protokolu:

CZ-3112-19-01-1121

březen

20 000 km

 Česko

Inzerce vozidla

duben

20 000 km

 Česko

Inzerce vozidla

květen

20 000 km

 Česko

Evidenční prohlídka

Typ kontroly:

Evidenční prohlídka

Datum kontroly:

16. 05. 2019

Číslo protokolu:

CZ-3112-19-05-1123

srpen

32 000 km

 Česko

2020

leden

62 000 km

 Česko

červenec

92 500 km

 Česko

2021

duben

125 000 km

 Česko

2022

březen

156 000 km

 Česko

červen

164 000 km

 Česko

STK

Typ kontroly:

Pravidelná

Datum kontroly:

06. 06. 2022

Číslo protokolu:

CZ-3203-22-06-0151

červen

164 000 km

 Česko

Kontrola emisí

Datum kontroly:

06. 06. 2022

prosinec

189 000 km

 Česko

2023

duben

201 500 km

 Česko

Poškození

květen

204 500 km

 Česko

červen

204 000 km

červen

208 500 km

Vámi zadaný stav

červen

210 000 km

 Česko

Inzerce vozidla

4. Kontrola poškození

Poškození nalezeno

V databázích poškozených vozů z více než 32 zemí čítající 200 milionů záznamů škodních událostí **byl nalezen** jeden či více záznamů o poškození prověřovaného vozidla.

Jak číst záznamy o poškození

Nalezené poškození nemusí vždy znamenat, že je vozidlo špatné. Jak odlišit drobné oděrky od závažného poškození?

- Výši škody posuzujte podle **typu vozidla a jeho stáří**. Ceny oprav jsou u nových a drahých vozidel výrazně vyšší než u vozidel starších/levnějších.
- Berte v potaz **zemi**, kde k poškození došlo. Ceny oprav jsou v západní Evropě vyšší než ve střední nebo východní Evropě.
- Dle **výše škody** lze poškození rozdělit do čtyř základních kategorií:
 - Do 1 000 EUR – malé škody (např. výměna čelního skla).
 - Od 1 000 EUR do 5 000 EUR – střední škody u starších/levných vozidel, malé škody u mladých/drahých vozidel.
 - Nad 5 000 EUR – větší škody u starších nebo levných vozidel.

- Nad 10 000 EUR – větší škody u dražších nebo mladých vozidel.
- Máte-li jakékoliv pochybnosti, vyžádejte si od prodávajícího dokumentaci k poškození a jeho opravě. Nejlépe také nechte vůz zkontrolovat zkušeným technikem.

Číslo záznamu 1 / 2.

Datum	08/2018
Země	ČR
Výše škody	21 635 CZK
Druh události	Pojistná událost
Poznámka	U vozidla evidujeme událost nahlášenou pojišťovnou, u které neznáme detail (místo poškození). Věnujte prosím pozornost prohlídce vozidla.

Číslo záznamu 2 / 2

Datum	04/2023
Země	ČR
Výše škody	84 306 CZK
Druh události	Kalkulace nákladů na opravu
Evidovaná místa poškození	Přední čelo, Levá strana, Pravá strana, Zadní čelo, Levá zadní strana, Pravá zadní strana, Střecha, Čelní sklo, Zadní sklo
Stav tachometru	201 500 km



5. Servisní záznamy

V databázích servisních úkonů nebyly nalezeny žádné záznamy. Vyžádejte si k vozidlu výpis ze servisní knihy (nejlépe z elektronické servisní knihy). Pravost servisních úkonů lze zkontrolovat přímo v autoservisu, kde byly dle servisní knihy provedeny.

6. Kontrola odcizení

Není evidováno jako odcizené

v aktuálně dostupných databázích

Sdělené údaje mají pouze informativní charakter. Cebia neodpovídá za škody vzniklé v souvislosti s využitím sdělených dat.

Zdroj	Ke dni 26. 05. 2023
 Česko - Policie	NE - není evidováno jako odcizené
 Maďarsko - Policie	NE - není evidováno jako odcizené
 Rumunsko - Policie	NE - není evidováno jako odcizené
 Slovinsko - Policie	NE - není evidováno jako odcizené
 Ukrajina - Policie	NE - není evidováno jako odcizené
 Kanada - Databáze pojišťoven	NE - není evidováno jako odcizené
 Švédsko - Databáze pojišťoven	NE - není evidováno jako odcizené
 EU - soukromé databáze*	NE - není evidováno jako odcizené

* Soukromé databáze umožňují zpravidla komukoliv vložit informace o odcizení.

7. Kontrola taxi

Nebylo provozováno jako taxi v ČR

V dostupných databázích bylo zjištěno, že vozidlo nebylo a v současnosti není provozováno jako vůz taxislužby.

8. Kontrola financování

Financování nenalezeno

Výsledkem dotazu je zjištění, zda vozidlo není předmětem financování (formou leasingu nebo úvěru), zástavy a zápůjčkou u uvedených společností. Data získáváme přímo z informačních systémů jednotlivých společností.

Země	Ke dni: 20. 06. 2023
Česko	NE - není evidováno

Leasingové a úvěrové společnosti	20. 06. 2023
AGRO LEASING	NE
ALD Automotive	NE
BMW_FS	NE
CASH4CAR	NE
COFIDIS	NE
ČSOB Leasing, a.s.	NE
D.S. Leasing, a.s.	NE
ESSOX LEASING	NE
FCE Credit, s.r.o.	NE
GMAC	NE
Home Credit CZ	NE
HoppyGo (carsharing *)	NE
IMPULS-Leasing	NE
Leasing České Spořitelny a.s.	NE
Mercedes-Benz	NE
MONETA Auto	NE
MONETA Leasing	NE
Oberbank Leasing	NE
Raiffeisen Leasing	NE
Toyota FS Czech	NE
UniCredit Leasing	NE
UNILEASING a.s.	NE
VEXCAR	NE
Vltavín Leas, a.s.	NE
VWFS	NE
ZASTAV TO	NE

9. Seznam výbavy dle výrobce

Podrobná specifikace výbav vozidla poskytnutá jeho výrobcem obsahuje všechny prvky základní i příplatkové výbavy. Kontrolou výbavy lze odhalit úpravy vozy jako např. změnu strany řízení.

Identifikace vozidla	
Vozidlo	SKODA OCTAVIA(5E34M5) 1.4 TSI 110kW Style
Motor	CZDA; 1395 ccm; 1,40 L; 110 kW
Palivo	benzín
Spotřeba l/100km	6,7 / 4,3 / 5,2
Převodovka	RSW; manuální; 6 převodových stupňů

Standardní vybavení	
Bezpečnost	
ABS	
Automatické spuštění všech blinkerů	
Bezpečnostní pásy na zad.sedadlech:, bezpečnostní pásy na zad.sedadlech:, bezpečnostní pásy na zad.sedadlech: 3-bodový typ	
Boční airbagy vpředu	
Brzdový asistent BAS	
Dvě výškově nastavitelné opěrky hlavy na předních sedadlech, tři výškově nastavitelné opěrky hlavy na zadních sedadlech	
Elektronické rozdělení brzdné síly EBD	
Hlavové airbagy přední a zadní sedadla	
Indikace nízkého tlaku v pneumatikách	
Isofix příprava	
Kolenní airbag na straně řidiče	
Multikolizní brzdění	
Počet airbagů: 7	
Protipokluzový systém ETC	
Přední airbag na straně řidiče, přední airbag na straně spolujezdce, s vypínáním	
Rekuperace brzdové energie motor	
Signalizace nezapnutých bezp. pasů 5	
Systém řízení stability ESP	
Výškově nastavitelné bezpečnostní pásy na před.sedadlech: s napínací	
Funkčnost	
12v zásuvka vpředu	
4 kotoučové brzdy (včetně 2 chlazených disků)	
AM/FM-rádio, RDS, digitální mediální karta, dotyková obrazovka a barevná obrazovka	

Standardní vybavení

Anténa

Automatická karta smart card / smart key včetně bezklíčového systému vstupu a včetně bezklíčového startování

Bluetooth s podporou telefonu, s podporou streamingu

Centrální zamykání: card key, včetně elektr. zavírání oken

Dálkové ovládání audia na volantu

Dálkové ovládání víka zavaz. prostoru

Denní svícení

Dynamické řízení

Elektrický posilovač řízení s progresivním účinkem

Elektronický diferenciál se zvýšenou svorností přední

Hlavní palivová nádrž s objemem (l) 50

Integrace mobilního telefonu Apple CarPlay, Android Auto a MirrorLink

Konzole na podlaze, částečná konzole nad předním oknem

LED světla: brzdová světla, potkávací světla, postranní blikáče, denní svícení, zadní světla a dálková světla

Manuální 6-stupňová převodovka řadicí páka na podlaze, 3,780:1 první převodový stupeň (poměr), 2,120:1 druhý převodový stupeň (poměr), 1,360:1 třetí převodový stupeň (poměr), 1,030:1 čtvrtý převodový stupeň (poměr), 0,860:1 pátý převodový stupeň (poměr), 0,730:1 šestý převodový stupeň (poměr), 3,600:1 zpětný převodový stupeň (poměr), MQ 250 6F, typ - manuální

Multifunkční displej 8,0, dotyková obrazovka, Přístrojová deska 1 a 20,3, multifunkční displej 8,0, dotyková obrazovka a 1

Nastavení světel: světelný senzor, natáčecí světlomety, automatické nastavení výšky, závislé na rychlosti

Navigace přes mobilní telefon

Ostřikovače světel

Otáčkoměr

Ovládání aplikací

Palivový systém: přímé vstřikování benzínu

Parkovací senzor vzadu, radar

Počet reproduktorů: 8

Počítač: průměrná rychlost, průměrná spotřeba, okamžitá spotřeba a dojezd na zbývajícím palivu

Přední pérování McPherson se stabilizátorem, pružina, zadní pérování náprava se zkrutnou příčkou, pružina

Přední zadní elektrické ovládání oken s 2 ovladači

Přední závěsné na straně řidiče, zadní na straně řidiče, na straně spolujezdce a zadní na straně spolujezdce

Připojení externích zařízení: AUX-in, USB

Přístrojové ukazatele: analogue & TFT

Sada na opravu pneumatik

Start/Stop

Stěrače: s dešťovým senzorem

Systém hlasového ovládání audio systému a telefonu

Standardní vybavení

Tempomat

Text na hlas / hlas na text

Venkovní teplota

Komfort

Automatická klimatizace , počet klimatizovaných zón: 2

Lednička ve schránce u spolujezdce

Make-up zrcátko ve sluneční cloně řidiče a spolujezdce

Oddělené nastavení teploty pro sedadlo spolujezdce s digitálním displejem

Startovací tlačítko

Středová loketní opěrka vpředu

Středová loketní opěrka vzadu

Tónovaná skla

Ventilace: digitální display, pylový filtr, filtr na bázi aktivního uhlí a spalovací

Exteriér

Elektricky nastavitelná vyhřívaná zpětná zrcátka na straně řidiče, na straně spolujezdce, barva lakované, ukazatele směru

Chromované lišty okolo bočních oken a na náraznících

Pneumatiky: 205 mm šířka pláště, 55 % profil pláště, rychlostní index V, index nosnosti: 91, konvenční typ, průměr: 16

Přední a zadní kola: ráfek z lehké slitiny, 16 " průměr a 6,5 " šířka

Přední a zadní nárazníky

Přední mlhová světla

Přední světlomety: elipsoidní čočka, LED žárovky a LED žárovky (dálková světla)

Typ barvy: nemetalická

Zadní dveře - výklopné

Sedadla/potahy sedadel

Počet míst k sezení: 5 v konfiguraci 2+3

Interiér

Čtecí lampičky vpředu a vzadu

Držák pohárků na předním sedadle a na zadním sedadle

Koberečky:

Luxusní obložení: hliník a kůže na hlavici řadící páky, hliníkový efekt na dveřích a kůže

Odkládací prostor pod sedadly na straně spolujezdce

Osvětlení zavazadlového prostoru

Pevný kryt zavazadlového prostoru

Potahy sedadel: hlavní materiál - látka a doplňkový materiál - látka

Úchyt na zavazadla

Standardní vybavení

Vyhřívaná přední sedadla: typ - konvenční, počet el. nastavení -, na straně řidiče, na straně spolujezdce, nastavení sklonu opěradla - manuální, nastavení posuvu - manuální, nastavení výšky - manuální a nastavení bederní opěrky - manuální

Výškově nastavitelný multifunkční volant: hliník a kůže, nastavitelný v ose

Zadní sedadla: pro 3 osoby, sklopné opěradlo 60.40.00, typ - lavice, směr sezení - dopředu, počet el. nastavení - 0, sklápěcí sedák žádný, otvor pro lyže, dálkové sklápění

Zpětné zrcátko s automatickou clonou

Ostatní

Pevné zadní okno

Volitelná výbava

Exteriér

Metalické barvy

Rezervy

Rezervní kolo ocelové (plnohodnotné), zvedák vozu, klic na kola, bez sady na opravu pneumatik

10. Svolávací akce

Prověřovaného vozu se mohou týkat

Nalezené svolávací akce

SVOLÁVACÍ AKCE je vyhlášována výrobcem vozidla povinně ze zákona vždy, když je ohroženo zdraví, bezpečnost, i životní prostředí. Týkají se zpravidla výrobních závad vozidla, které se projeví až při jeho provozu a výrobce tímto způsobem zajišťuje jejich bezplatnou nápravu. Informace jsou čerpány z webu [Svolávačky.cz](https://svolavacky.cz) s pomocí systému RAPEX.

Uvedené svolávací akce byly vygenerovány podle modelu, značky a roku výroby prověřovaného vozidla, nikoliv dle jeho VIN. Vždy si proto v detailu akce ověřte, zda se týkala i prověřovaného vozidla. Zároveň si ověřte u prodejce vozidla či v autorizovaném autoservisu, zda vozidlo platné svolávací akce podstoupilo.

Svolávací akce	Datum vyhlášení	Detail
airbag / zranění	22. 11. 2019	Více info
sedadla / zranění	17. 02. 2019	Více info

11. Kontrola barvy vozidla

Zkontrolujte, zda se aktuální barva na vozidle shoduje s barvou deklarovanou výrobcem nebo s barvou evidovanou po první registraci v ČR (případně na Slovensku). V případě, že je barva rozdílná, může se jednat o vozidlo přebarvené, ale i havarované či odcizené.

Barva vozidla

Barva dle výrobce vozidla

stribrna reflex-metaliza - kód A7W

Barva vozidla

Barva při první registraci v ČR

ŠEDÁ

12. Kontrola zabezpečení vozidla

Výsledkem kontroly je informace, zda Vámi prověřované vozidlo je zabezpečeno formou značení skel a registrováno v Systému OCIS. Pokud ano, sdělíme Vám vyznačený kód a datum registrace.

Na vozidle bylo v minulosti provedeno značení skel a je registrováno v mezinárodní databázi systému OCIS.

ZKONTROLUJTE:

Pokud na některých či na všech sklech vozidla unikátní kód chybí, může se jednat o vozidlo havarované, předělané či odcizené.

Informace o provedeném značení skel: 1/1

Datum registrace:	05/2019
Typ zabezpečení vozidla:	pískování skel systémem SBZ OCIS
Kód značení:	A72CK99
Barva vozidla:	ŠEDÁ

13. Údaje z technického průkazu

Údaje z technického průkazu čerpáme od státních institucí a reflektují stav v okamžiku první registrace vozidla v dané zemi

Země	Databáze
Česko	Státní registr vozidel

Technický popis - základní	
Druh vozidla	OSOBNÍ AUTOMOBIL
Druh vozidla doplnění	AA SEDAN
Datum první registrace vozidla	07.06.2018
Datum první registrace vozidla v ČR	07.06.2018
Tovární značka	ŠKODA
Obchodní označení	OCTAVIA
Kategorie vozidla	M1
Výrobce vozidla	ŠKODA AUTO A.S., MLADÁ BOLESLAV, ČR
Výrobce motoru	VOLKSWAGEN AG
Typ motoru	CZD
Palivo	BA
Maximální výkon (kW)	110.0
Při otáčkách (ot/min)	5000
Zdvihový objem (ccm)	1395.0
Emisní třída	EURO 6B
Barva karoserie	ŠEDÁ
Maximální rychlost (km/h)	219
Maximální hmotnost povolená (kg)	1805
Maximální hmotnost přípustná (kg)	1805

Technický popis - rozšířený	
Počet míst celkem	5
Počet míst k sezení	5
Počet náprav - z toho poháněných	2 - 1 PŘEDNÍ
Délka celková (mm)	4670
Šířka celková (mm)	1814
Výška celková (mm)	1451
Rozvor (mm)	2667
Přípustná/povolená hmotnost náprava 1 (kg)	910/910
Přípustná/povolená hmotnost náprava 2 (kg)	950/950

Technický popis - rozšířený

Přípustná/povolená hmotnost brzděného přívěsu (kg)	1500/1500
Přípustná/povolená hmotnost nebrzděného přívěsu (kg)	620/620
Přípustná/povolená hmotnost soupravy (kg)	3305/3305
Ráfky náprava 1	6.5JX16 ET46
Pneumatiky náprava 1	6.5JX16 ET46; 205/55 R16 91V
Ráfky náprava 2	6.5JX16 ET46
Pneumatiky náprava 2	6.5JX16 ET46; 205/55 R16 91V
Brzdy provozní	NE
Brzdy parkovací	NE
Hluk stojícího vozidla (db)	70
Při otáčkách (ot/min)	3750
Hluk za jízdy (db)	73.0
Spotřeba předpis	2016/646W
Spotřeba paliva (l/100km)	6.7/4.3/5.2
Další záznamy	[Alternativní provedení vozidla: #19: TŘÍDA A50-X] ROZCHOD: 1533 / 1524 CO2: 155/101/121 g/km #V.9b: EURO 6 CO2: 155/101/121 g/km ROZCHOD: 1 533/1 524 #D.2: 5E; AACZDAX0; NFM6FM62S022STVLN657 #V.9b: 2016/646W; EURO 6 Variabilní provedení vozidla: #N: s přívěsem náprava 2: +2 kg #ROZCHOD: Náprava 2: max.1540 mm Náprava 1: max.1549 mm #20-21: 225/45 R17 91W 7Jx17 ET49; 205/50 R17 89H M+S 6Jx17 ET48; 205/50 R17 89H M+S 6Jx17 ET45; 205/55 R16 91H M+S 6Jx16 ET48; 205/55 R16 91H M+S 6,5Jx16 ET46 #12: max 4785 #14: max 1482 Vozidlo plní požadavky zákona č. 56/2001 Sb.
Emise CO2 (g/km)	121

14. Fotky a Inzerce

Pokud bylo již vozidlo v minulosti inzerováno, zobrazíme vám inzerci a inzertní fotodokumentaci. Můžete tak získat přehled o vývoji ceny a údajů ověřovaného vozidla.

Číslo inzerce 1/8	Inzerce
Datum pořízení inzerátu	19. 06. 2023
Inzerovaný nájezd	210 000 km
Inzerovaná cena	299000 CZK



Informace byly převzaty z evidencí služeb dokumentování stavů vozidel pořízených ve společnosti Cebia nebo v síti jejích smluvních partnerů.

Číslo inzerce 2/8	Inzerce
Datum pořízení	15. 06. 2023
Inzerovaný nájezd	204 000 km
Inzerovaná cena	319000 CZK





Číslo inzerce 3/8

Inzerce

Datum pořízení inzerátu

14. 06. 2023

Inzerovaný nájezd

204 000 km

Inzerovaná cena

319000 CZK





Číslo inzerce 4/8	Inzerce
Datum pořízení inzerátu	16. 04. 2019
Inzerovaný nájezd	19 825 km
Inzerovaná cena	459000 CZK





Číslo inzerce 5/8

Inzerce

Datum pořízení inzerátu

25. 03. 2019

Inzerovaný nájezd

19 825 km

Inzerovaná cena

469000 CZK





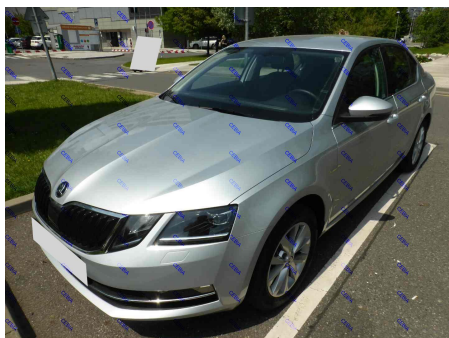
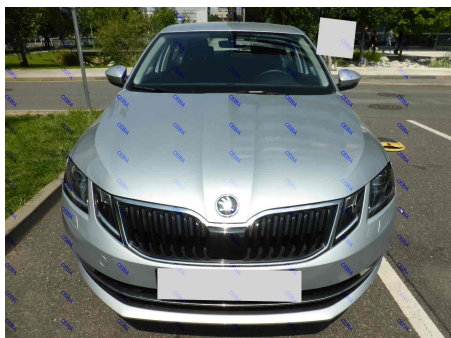
Číslo inzerce 6/8		Inzerce
Datum pořízení inzerátu		02. 03. 2019
Inzerovaný nájezd		19 825 km
Inzerovaná cena		499000 CZK

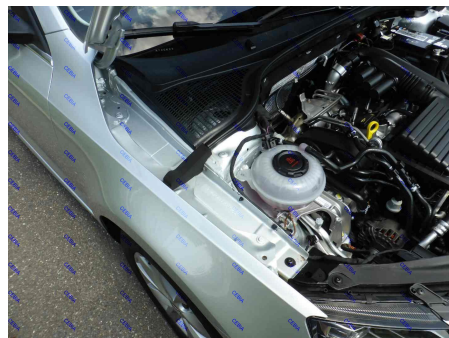
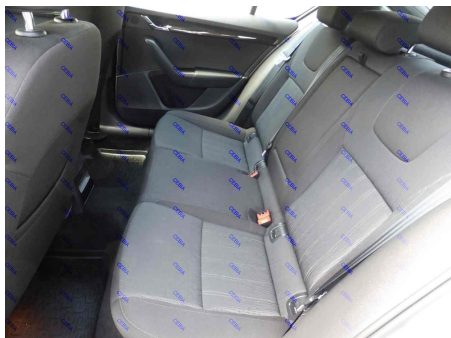
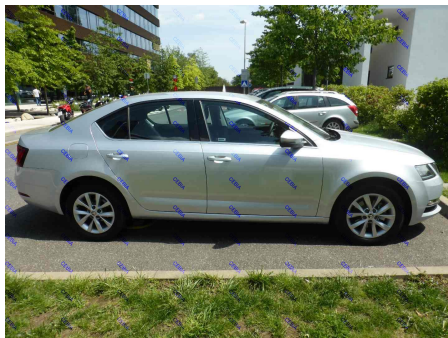
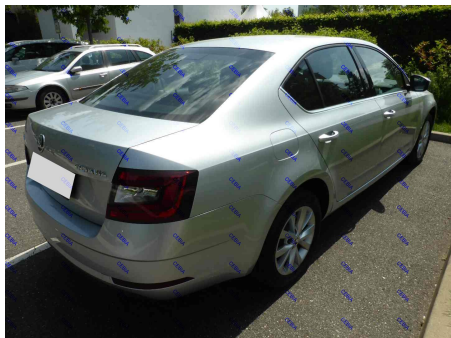
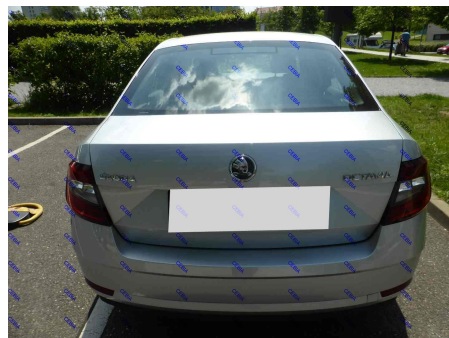
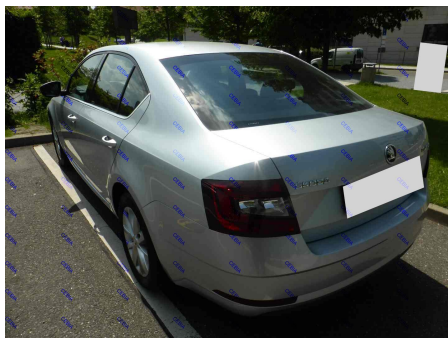
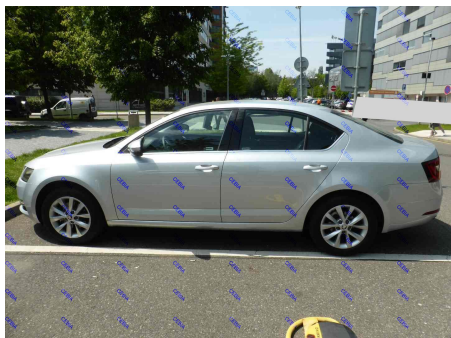
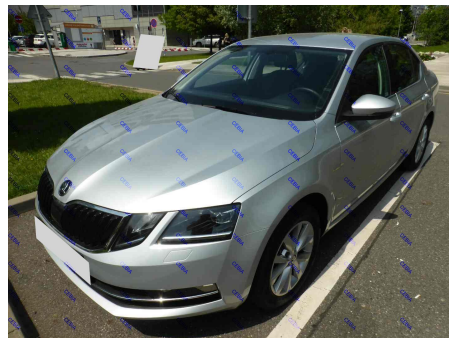
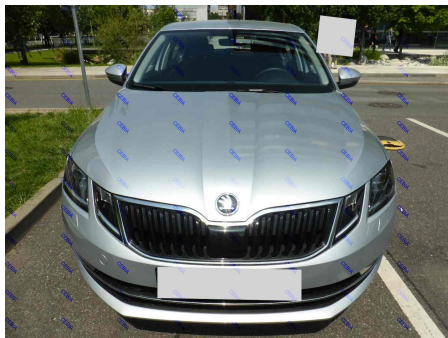


Číslo inzerce 7/8		Inzerce
Datum pořízení inzerátu		05. 01. 2019
Inzerovaný nájezd		19 825 km
Inzerovaná cena		499000 CZK



Číslo inzerce 8/8	Foto
Datum provedení služby:	24. 05. 2019
Barva vozidla:	šedá
Stav tachometru:	19 895 km
Stav vozidla	Bez viditelného poškození







Provozovatel systému AUTOTRACER - Cebia, spol. s r.o., upozorňuje uživatele systému, že uváděné informace byly poskytnuty do systému partnery provozovatele bez možnosti ověřit jejich správnost. Veškeré informace mají výhradně informativní charakter.

Na výsledek prověření vozidla v systému AUTOTRACER není poskytována záruka.